

小次郎印

MADE IN JAPAN

作業 机



作業性だけを
考え抜いた
精密作業用机

販売から4年。個人から企業まで2000台以上の納入実績

小次郎 作業机

小次郎作業机は、今までの作業机とは違い、素材と使いやすさ、デザイン性を考えた最高級作業机。

ラインナップ



袖無



片袖



両袖

作業性だけを考えた精密作業用机

今までの作業机とは違い、素材と使いやすさ、デザイン性を考えた最高級作業机。

今までの作業机との違いは？

机の高さ900mmが作業性を変える

今までの作業机は、従来の作業机は、高さが700mm前後だと思えます。700ミリ前後の机で精密作業を行う際に、左記図のように腰に負担がかかり長時間の作業では体と目に負担がかかりました。

小次郎 作業机は、小次郎作業机は、机の高さが900mmで作られています。高さが900mmだと目線に近い状態に天板面がきます。腰にも目にも負担がかからず長時間の作業もできますし、目線に近い状態で作業を行うため、作業効率が大幅に向上します。



従来の作業机

小次郎作業机

700mm
前後

900mm

スライド板

中央引き出し2段目と3段目の間にスライド板を完備。デザイン画の作成など低い作業も可能にしています。ジュエリー加工では、石留加工時のパイス台として活躍します。※従来の机は、天板の下にデザイン板があり使い勝手に問題がありました。



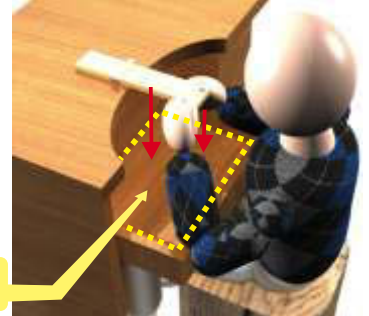
二段目と三段目の間にスライド板が収納されていて通常作業の高さで作業も可能。

受け皿用引き出し

小次郎作業机の中央部の引出は、受け皿用引き出しと使用する方が大半です。ヤスリ作業や切削作業などの削りカスの受け皿にもなりますし、精密作業時の部品落下の受け皿にもなります。

三段目の引き出しを出して使うから

削りカスなどは、トレイに落ちる。精密パーツ等を落下させても安心。



カスガイ埋め込み式が標準装備。

精密加工する際に考えられたすり板とカスガイ。すり板を取り付けられる[カスガイ]の埋め込み式が標準装備。カスガイを使わない時は、カスガイが引っ込むため、天板面をフルに活用できます。



小次郎作業机の特徴

特徴①



袖無 片袖 両袖

スライド板、標準装備。位置も中央引出の一段目と二段目の間になり、デザイン画や石留などの作業性が向上しました。

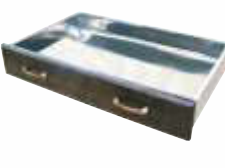
特徴②



袖無 片袖 両袖

粉受け用引出が二段に。金と銀、ワックスなどの粉受けとしての使い分けや収納棚としても使用出来ます。

特徴③



袖無 片袖 両袖

粉受け用にステンレス皿が装備。全ての引出に合わせて作られています。※袖なしはオプションになります。

特徴④



片袖 両袖

袖引出の寸法と段数を変更し利便性を向上しました。

特徴⑤



袖無 片袖 両袖

作業机の高さは900mmの仕様で、目線の高さで精密作業を行えます。

特徴⑥



袖無 片袖 両袖

要望が多かった、カスガイ埋め込み式を標準装備。カスガイを使わない時は、カスガイが引っ込み、天板面をフル活用できます。

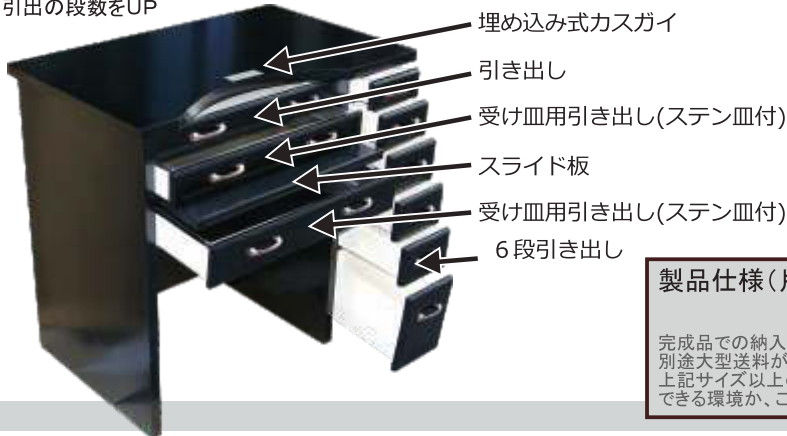
片袖

小次郎 作業机 片袖 日本製

プロが使う品質・使いやすさ共に最高品質タイプ

一点一点作り上げられた重厚な造り。作業性、収納性が考えられた作業機の最高峯。重厚な品質 使い易さ共に最高級。片側に6段の引き出しを完備し作業性と収納を兼ね備えた作業机の中で一番ポピュラーな形状の作業机です。数多くのブランド工場でも使用されています。ステンレス皿付 受け皿引き出しが2段分標準装備。受け皿用引き出しが2段になり、金属粉とプラスチック粉などの使い分けが出来るようになりました。ステンレス皿も中央2段目と3段目引き出し2個に標準装備。ステンレス皿は本機の引き出しにピッタリ合うように特注製作されています。

- ◆ カスガイ埋め込み式が標準装備 ◆ 受け皿引き出し2段。
- ◆ 受け皿引出にステンレス皿標準装備。 ◆ スライド板を標準装備
- ◆ 袖引出の段数をUP



- 埋め込み式カスガイ
- 引き出し
- 受け皿用引き出し(ステン皿付)
- スライド板
- 受け皿用引き出し(ステン皿付)
- 6段引き出し

製品仕様(片袖タイプ)

完成品での納入商品です。別途大型送料がかかります。上記サイズ以上の商品が納入できる環境か、ご確認ください。

寸法	横幅950mm x 奥行600mm x 高さ900mm
重量	約50Kg
製品状態	完成品
付属品	ステンレス皿 2個
価格	¥95,000(税別)

両袖

小次郎 作業机 両袖 日本製

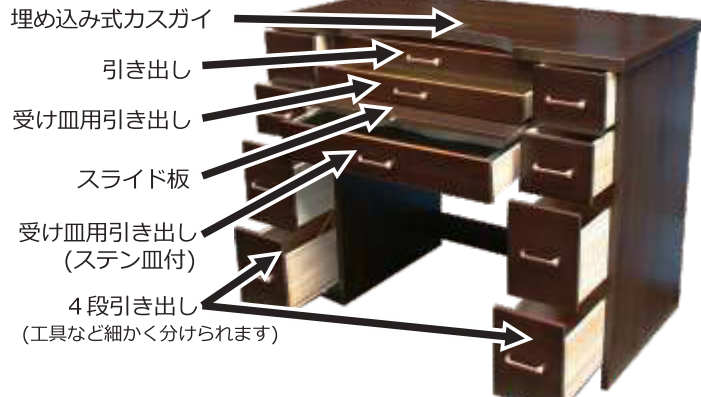
サイドテーブルが両側に装備された、収納重視タイプ。

収納と使いやすさを重視。カラーバリエーションも3色。日本製の高品質作業机。重厚な作りと品質そして作業性を兼ね備えた、プロ向けデスク。両側に引き出しがついている収納と使い安さを考慮して設計です。作業机として頑丈さも大事です。メインシュパイン材と学習机などで使われるMDF材で作られているため、天板の中が空洞といったことはありません。表面もハードコーティング塗装仕上げになっています。カラーも3色から選べ、設置する場所の雰囲気にもマッチさせることができます。

- ◆ カスガイ埋め込み式が標準装備 ◆ 袖引出の段数をUP
- ◆ 受け皿引出にステンレス皿標準装備。 ◆ スライド板を標準装備
- ◆ コンセント差し込口付 ◆ 受け皿引き出し2段。



コンセント差し込み口も標準装備。コンセント差し込み口も右袖下部に設置。使いやすさを考慮した設計になっています。



- 埋め込み式カスガイ
- 引き出し
- 受け皿用引き出し
- スライド板
- 受け皿用引き出し(ステン皿付)
- 4段引き出し(工具など細かく分けられます)

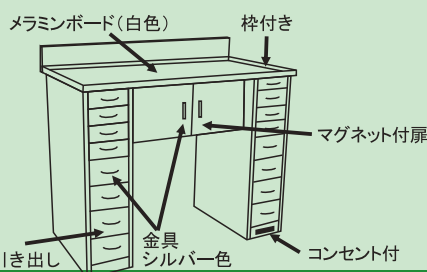
製品仕様(両袖タイプ)

完成品での納入商品です。別途大型送料がかかります。上記サイズ以上の商品が納入できる環境か、ご確認ください。

カラー	【ナチュラル】【ブラウン】【ブラック】
寸法	横幅1140mm x 奥行600mm x 高さ900mm
重量	約70Kg
製品状態	完成品
付属品	ステンレス皿 1個
価格	¥110,000(税別)

時計用作業机 両袖

受注商品



小次郎機は、時計業界でも使用されています。時計などの精密作業に最適な設計になっています。

寸法: W1140xD600xH1050mm
色: ナチュラル 材質: メルクシパイン



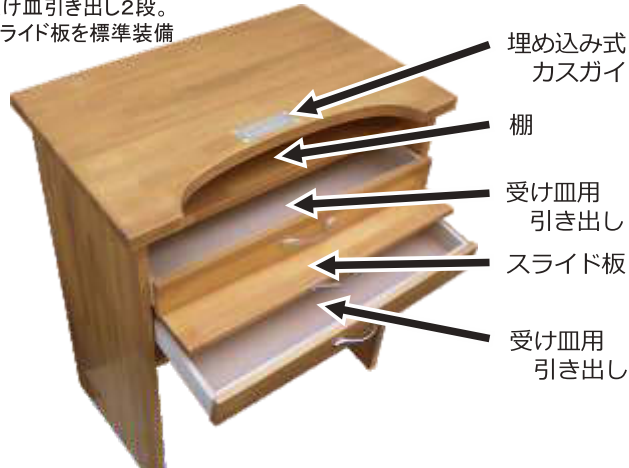
袖無

小次郎 作業机 袖なしタイプ

使いやすさを考えたコンパクトタイプ

コンパクトと使いやすさの両立。カラーバリエーションも4色。
日本製の作業机。コンパクトを基本として作られた作業机ですが、
作業性を損なえない設計になっています。作業机として頑丈さも大事です。
メインシュパイン材と学習机などで使われるMDF材で作られているため、
天板の中が空洞といったことはありません。
表面もハードコーティング塗装仕上げになっています。
カラーも4色から選べ、設置する場所の雰囲気にもマッチ
させることができます。別売りのオプションも充実しています。

- ◆ カスガイ埋め込み式が標準装備
- ◆ 受け皿引き出し2段。
- ◆ スライド板を標準装備



ブラウン



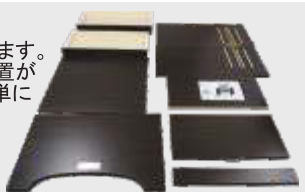
ブラック



レッド

ナチュラル

袖なしタイプは、ノックダウンタイプ。
袖なしタイプのみ、組み立て式になります。
間口が狭く搬入が困難な場所でも設置が
可能です。組み立て式でも上部で簡単に
作れるよう考慮されています。
組み立て時間15分～30分程度です。



製品仕様(袖無しタイプ)

カラー	【ナチュラル】【ブラウン】【ブラック】【レッド】
寸法	横幅750mm x 奥行500mm x 高さ900mm
重量	約30Kg
製品状態	組み立て式
価格	¥42,000(税別) レッドのみ ¥45,000(税別)

組み立て(ノックダウン)タイプです。

小次郎 作業机 オプション

サイドテーブル



ナチュラル ブラウン ブラック

袖なしタイプ用、別売りサイドテーブル。
カラーは、机に合わせて3色あります。
サイドテーブルを組み合わせることで、
机のレイアウトを自由にすることが出来ます。
サイドテーブルの下部には、コンセント
差し込み口が装備されています。
サイドテーブルは、完成品になります。



レイアウト例

レイアウト例

製品仕様 (サイドテーブル)

カラー	【ナチュラル】【ブラウン】【ブラック】
寸法	横幅245 x 奥行き500 x 高さ900mm
製品状態	完成品
価格	¥22,800(税別)

完成品での納入商品です。

オプション 作業机用 ステン皿

袖なし彫金機の1・2段目の粉受けの引き出しに使用できます。
ステン皿の手前が、斜めの
作りになっていますので、
掃除がとってもしやすい
作りになっています。



商品コード	商品名	価格(税抜)
653-140	袖なし彫金機用ステン皿1・2段用	¥8,500
653-143	片袖 彫金機用ステン皿1・2段用	¥8,500
653-141	両袖 彫金機用ステン皿 1段用	¥8,500
653-142	両袖 彫金機用ステン皿 2段用	¥8,500

すり板 (檜・ホウ)

日本製のスタンダード型のすり板です。
テーパー付とテーパー無しがあります。
ホウ材(柔らかい木材)と檜材(硬い木材)
の2種類の素材違いを用意、作業によっ
て選べます。



あて木

ホウ材—柔らかい木
檜材(カシ)—硬い木

平型

テーパー型

商品コード	商品名	価格(税抜)
653-011	小次郎 すり板 ホウ材 平型	¥600
653-012	小次郎 すり板 ホウ材 テーパー型	¥600
653-013	小次郎 すり板 檜材 平型	¥720
653-014	小次郎 すり板 檜材 テーパー型	¥720
653-003	すり板用 あて木	¥120

□ 本社

〒110-0016 東京都台東区台東4-18-11
TEL:03-6821-7776 FAX:03-5817-1544

□ IM事業部

〒110-0016 東京都台東区台東4-18-12
TEL:03-5817-0665 FAX:03-5817-0663

シーフォース

検索

—www.seaforce.co.jp— info@seaforce.co.jp—